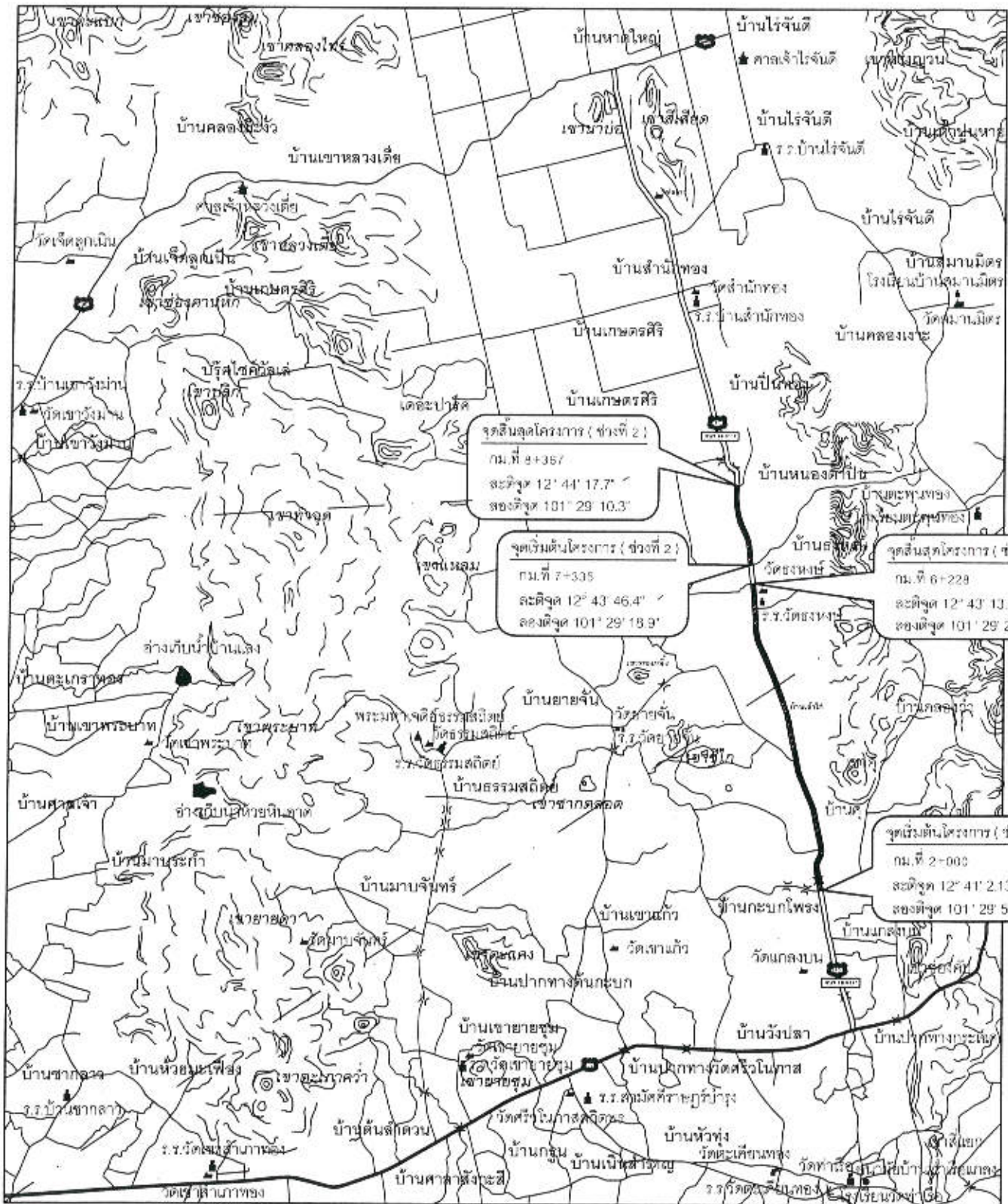




โครงการก่อสร้างปรับปรุงถนน รย.ถ.10017 สายตอนต่อทางเทศบาลตำบลแก่งกะเจ็ดควม - หาดใหญ่
 อำเภอเมืองระยอง จังหวัดระยอง โดยเสริมหินคลุกปรับระดับด้วยวิธี Pavement In - Place Recycling
 ผิวจราจรลาดยางแอสฟัลท์ติกคอนกรีตขนาดกว้าง 8 เมตร ยาว 5,260 เมตรหนา 0.05 เมตร หรือมีพื้นที่
 ผิวจราจรจำนวนไม่น้อยกว่า 42,080 ตารางเมตร (ตามแบบอบจ.รย.)



แผนที่ตั้งโครงการโดยสังเขป

แบบแก้ไขโครงการก่อสร้างปรับปรุงถนน รย.ถ.10017 สายตอนต่อทางเทศบาลตำบลแก่งกะเจ็ดควม - หาดใหญ่
 อำเภอเมืองระยอง จังหวัดระยอง ตามสัญญาจ้างเลขที่ กพ.128/2565 ลงวันที่ 17 กุมภาพันธ์ 2565

ข้อกำหนด

- ผู้รับจ้างต้องปฏิบัติงานตามรายละเอียดดังต่อไปนี้
- ติดตั้งเครื่องหมายจราจรตามรายละเอียดดังนี้
- ป้ายแบบ...ค-1...จำนวน...6...ชุด
- ป้ายแบบ...ค-2...จำนวน...6...ชุด
- ป้ายแบบ...ค-6...จำนวน...2...ชุด
- ป้ายแบบ...ค-11...จำนวน...1...ชุด
- งานหินคลุก จำนวนไม่น้อยกว่า...4,208... ลูกบาศก์เมตร (หลวม)
- งานตีเส้นจราจร จำนวน...1,775... ตารางเมตร
- ตำแหน่งงานวางท่อระบายน้ำ, งานเครื่องหมายจราจร
งานเครื่องหมายนำทาง, งานตีเส้นผิวจราจร, งานตีถนน
หรืองานก่อสร้างอื่น ที่มีได้ระบุไว้ชัดเจนในแบบแปลน
ให้ผู้ควบคุมงานกำหนดระหว่างทำการก่อสร้างเพื่อความเหมาะสมของพื้นที่
- ตำแหน่งและปริมาณงานในแต่ละจุด อาจมีการเปลี่ยนแปลงได้
ตามความเหมาะสมทั้งนี้ใช้ยึดปริมาณงานรวมทั้งหมดเป็นสำคัญ
โดยให้อยู่ในดุลยพินิจของผู้ควบคุมงาน ซึ่งจะต้องได้รับความเห็นชอบจากคณะกรรมการตรวจรับพัสดุ

หมายเหตุ

ภายหลังจากการทำโพรมิโต้ หากไม่สามารถเปิดการจราจรได้
 ให้ผู้รับจ้างดำเนินการแตกได้ท ตามมาตรฐานงานแตกได้ท
 แต่ถ้าสามารถเปิดการจราจรได้ โดยผู้รับจ้างโพรมิโต้แล้วไม่ได้ตั้งไว้นาน
 ไม่ต้องดำเนินการแตกได้ท ให้คืนเงินค่างานแตกได้ทแก่ทางราชการ
 ทั้งนี้ให้อยู่ในดุลยพินิจของผู้ควบคุมงาน

หมายเหตุ

- การก่อสร้างโครงการนี้ใช้วิธีการหมุนเวียนวัสดุชั้นทางเดิม
 มาใช้งานใหม่ (Pavement Recycling)

หมายเหตุเพิ่มเติม

- กรณีการส่งมอบมอบผิวทางสำหรับผิวจราจรลาดยางแอสฟัลท์ติกคอนกรีต ต้องมีการตรวจสอบความเรียบ
 ที่ผิวทาง (Surface tolerance) ด้วยเครื่องมือวัดความเรียบแบบเคลื่อนที่ (Walking Profiler)
 โดยองค์การบริหารส่วนจังหวัดระยองจะเป็นผู้ทำการตรวจสอบและในการตรวจวัดจะต้องมีค่าดัชนี
 ความหยาบผิว (International Roughness Index: IRI) กรณีผิวจราจรลาดยางแอสฟัลท์ติกคอนกรีต
 ต้องไม่เกิน 2.5 มิลลิเมตร



(ลงชื่อ).....ผู้รับจ้าง
 (ลงชื่อ).....พยาน
 (ลงชื่อ).....พยาน



กองช่าง
 องค์การบริหารส่วนจังหวัดระยอง

โครงการ
 ก่อสร้างปรับปรุงถนน รย.ถ.10017 สายตอนต่อทาง
 เทศบาลตำบลแก่งกะเจ็ดควม - หาดใหญ่
 อำเภอเมืองระยอง จังหวัดระยอง

แบบเลขที่	1103 / 2565
แผ่นที่	1 / 17 (แก้ไข)
สำรวจ	นายถาวรชัย สุนทรเวชพงษ์ <i>ถาวร</i>
เขียนแบบ	นางสาวฉวีชน แก่นสาร <i>ฉวีชน</i>
วิศวกรโยธา	นายถาวรชัย สุนทรเวชพงษ์ <i>ถาวร</i>

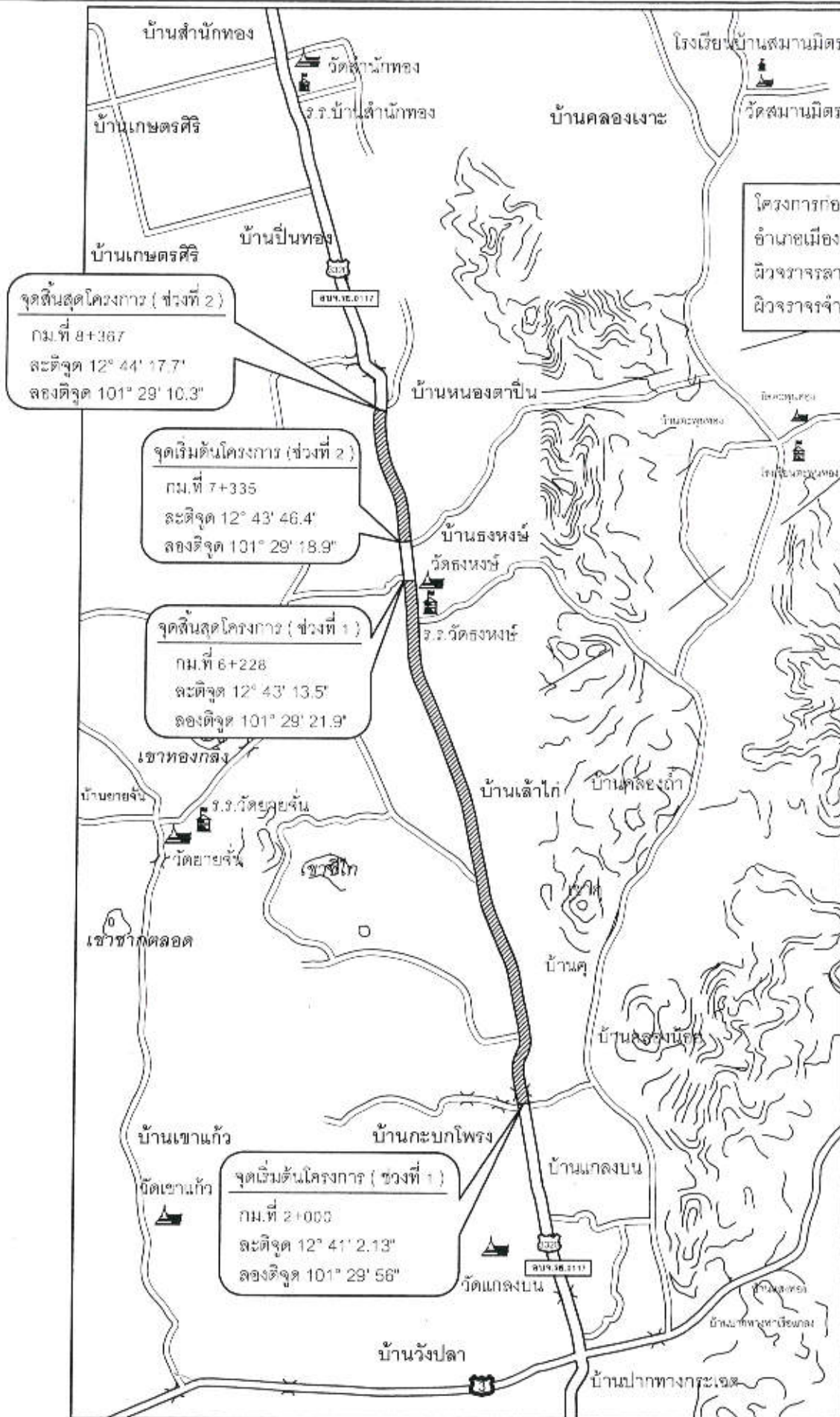
ตรวจสอบ
[Signature]
 (นายพานพงศ์ นวอินปาสิทธิ์)
 หัวหน้าฝ่ายทางหลวงชนบท

เห็นชอบ
[Signature]
 (นางชนิษฐา สีสดีพันธ์)
 ผู้อำนวยการกองช่าง

เห็นชอบ
[Signature]
 (นายสุรพันธุ์ แสงทอง)
 รองปลัดองค์การบริหารส่วนจังหวัดระยอง

เห็นชอบ
[Signature]
 (นางสุพรรณิ สุขสันต์รุ่งเรือง)
 ปลัดองค์การบริหารส่วนจังหวัดระยอง

อนุมัติ
[Signature]
 (นายเกียรติ คุ้มรัมย์ศรี)
 รองนายกองค์การบริหารส่วนจังหวัดระยอง
 ปฏิบัติราชการแทน
 นายกองค์การบริหารส่วนจังหวัดระยอง



แนบท้ายสัญญาจ้าง

(ลงชื่อ).....ผู้ว่าจ้าง

(ลงชื่อ).....ผู้รับจ้าง

(ลงชื่อ).....พยาน

(ลงชื่อ).....พยาน



กองช่าง
องค์การบริหารส่วนจังหวัดระยอง

โครงการ
ก่อสร้างปรับปรุงถนน ร.ถ.10017 สายตอนต่อทาง
เทศบาลตำบลแก่งกะเจ็ดควม - หาดใหญ่
อำเภอเมืองระยอง จังหวัดระยอง

แบบเลขที่	1103 / 2565
แผ่นที่	2 / 17 (แก้ไข)
สำรวจ	นายอภิชาติ สุนทรพงษ์ <i>อภิ</i>
เขียนแบบ	นางสาวนิชมน แก่นสาร <i>นิช</i>
วิศวกรโยธา	นายอภิชาติ สุนทรพงษ์ <i>อภิ</i>

ตรวจสอบ
อภิ
(นายพานพงษ์ นวีนปกาสิทธิ์)
หัวหน้าฝ่ายทางหลวงชนบท

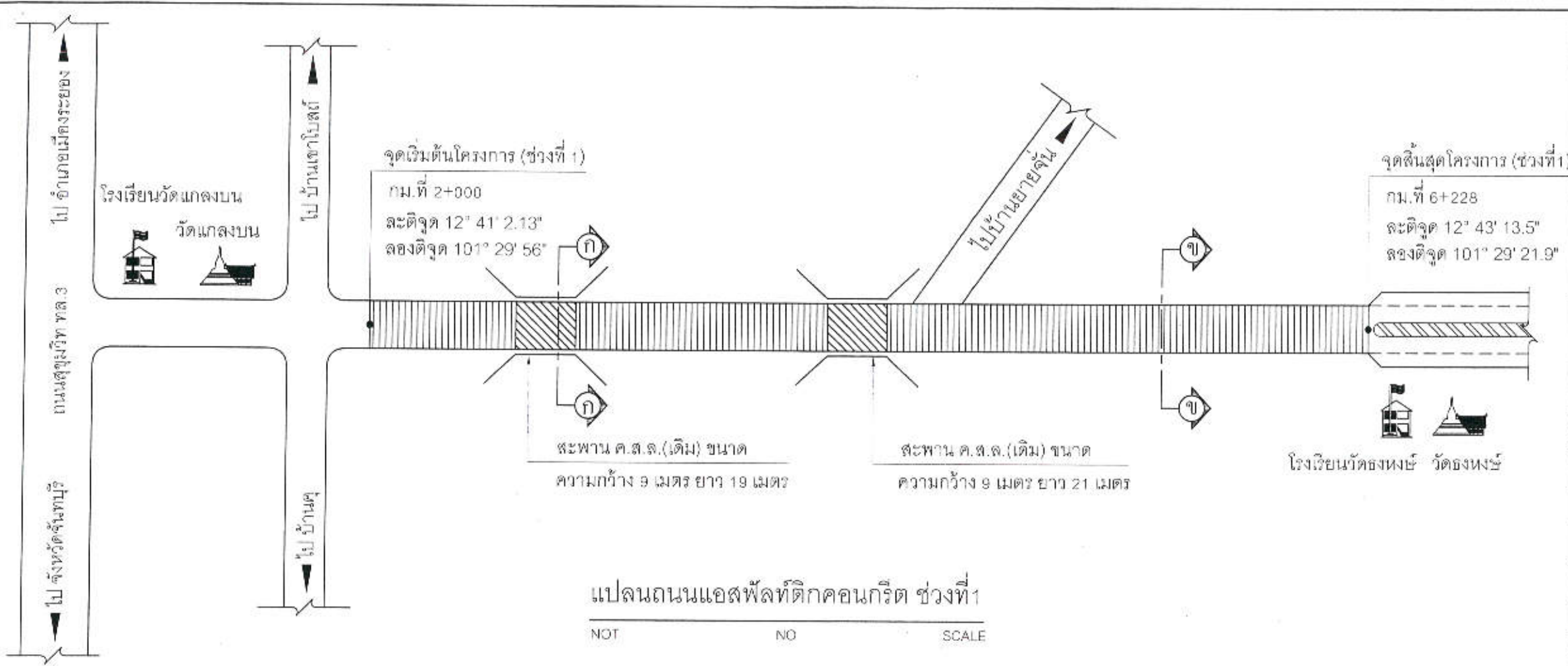
เห็นชอบ
อภิ
(นางนันทรา สัสดีพันธ์)
ผู้อำนวยการกองช่าง

เห็นชอบ
อภิ
(นายสุรินทร์ แสงทอง)
รองปลัดองค์การบริหารส่วนจังหวัดระยอง

เห็นชอบ
อภิ
(นางสุพรรณิ สุขสันต์รุ่งเรือง)
ปลัดองค์การบริหารส่วนจังหวัดระยอง

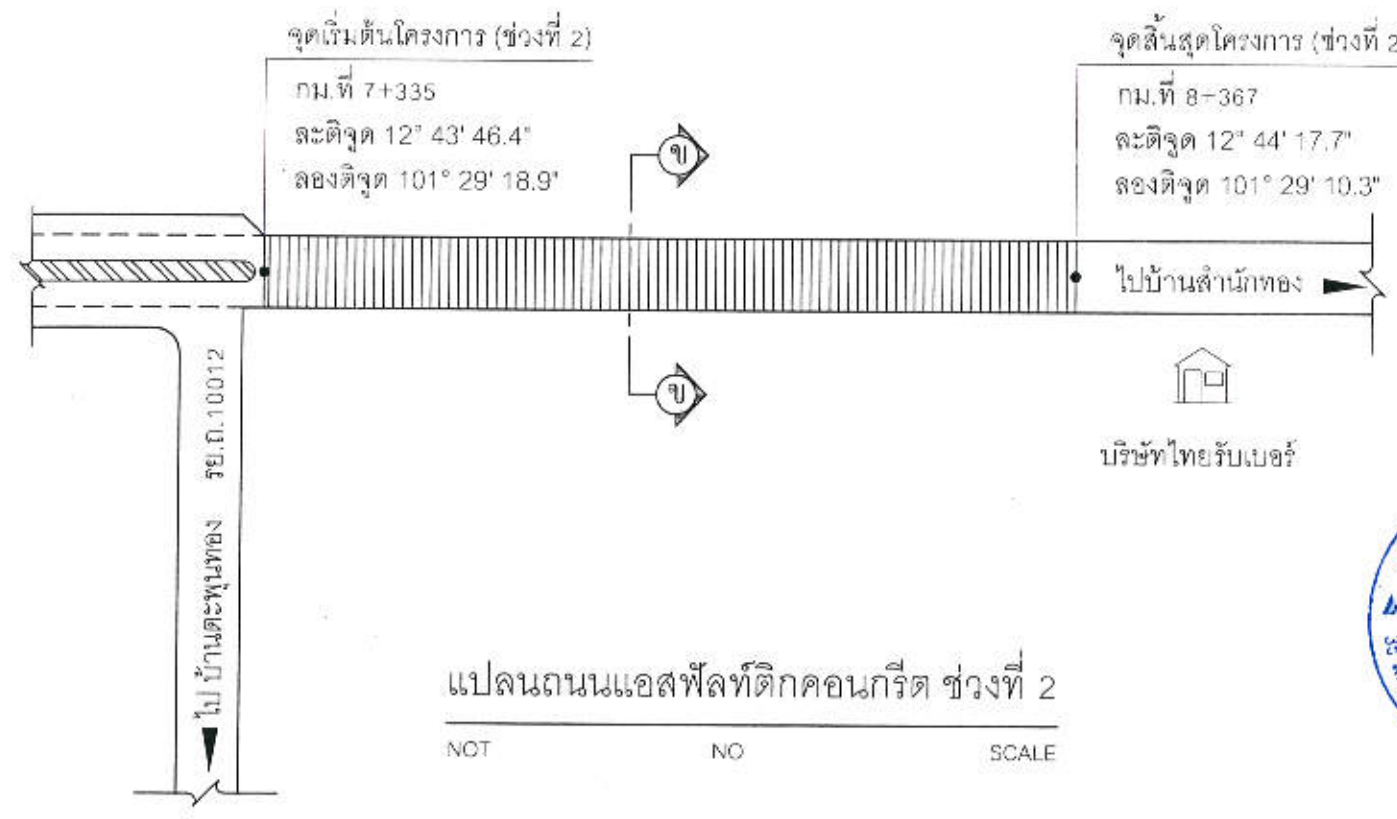
อนุมัติ
อภิ
(นายวิฑิต เกียรติมนตรี)
รองนายกองค์การบริหารส่วนจังหวัดระยอง
ปฏิบัติราชการแทน
นายกองค์การบริหารส่วนจังหวัดระยอง

แบบแก้ไขโครงการก่อสร้างปรับปรุงถนน ร.ถ.10017 สายตอนต่อทางเทศบาลตำบลแก่งกะเจ็ดควม - หาดใหญ่
อำเภอเมืองระยอง จังหวัดระยอง ตามสัญญาจ้างเลขที่ กพ.128/2565 ลงวันที่ 17 กุมภาพันธ์ 2565



แปลนถนนแอสฟัลท์ติกคอนกรีต ช่วงที่ 1

NOT NO SCALE



แปลนถนนแอสฟัลท์ติกคอนกรีต ช่วงที่ 2

NOT NO SCALE



หมายเหตุ
 1. ใช้วัสดุปรับปรุงระดับด้วยวิธี Pavement In - Place Recycling หรือแบบ (ลงชื่อ).....ผู้ว่าจ้าง
 2. ใช้วัสดุแอสฟัลท์ติกคอนกรีต (ลงชื่อ).....ผู้รับจ้าง
 3. ปฏิบัติการลาดยางแอสฟัลท์ติกคอนกรีต (ลงชื่อ).....พยาน
 4. (ลงชื่อ).....พยาน



กองช่าง
 องค์การบริหารส่วนจังหวัดระยอง

โครงการ

ก่อสร้างปรับปรุงถนน รย.ถ. 10017 สายตอนต่อทางเทศบาลตำบลแก่งกะเจ็ดควบคุม - หาดใหญ่ อำเภอเมืองระยอง จังหวัดระยอง

แบบเลขที่	1103 / 2565
แผ่นที่	3 / 17 (แก้ไข)
สำรวจ	นายถกลชัย สุนทรเวชพงษ์ <i>ถกลชัย</i>
เขียนแบบ	นางสาวณิชนัน แก่นสาร <i>ณิชนัน</i>
วิศวกรโยธา	นายถกลชัย สุนทรเวชพงษ์ <i>ถกลชัย</i>

ตรวจสอน

ว.จ.
 (นายพานพพงศ์ นาวิณปากสิทธิ์)
 หัวหน้าฝ่ายทางหลวงชนบท

เห็นชอบ

ณิชนัน
 (นางชนิษฐา สัตติพันธ์)
 ผู้อำนวยการกองช่าง

เห็นชอบ

สุพรรณิ
 (นายสุพรรณิ แสงทอง)
 รองปลัดองค์การบริหารส่วนจังหวัดระยอง

เห็นชอบ

สุพรรณิ
 (นางสุพรรณิ สุขสันต์รุ่งเรือง)
 ปลัดองค์การบริหารส่วนจังหวัดระยอง

อนุมัติ

กษัตริย์
 (นายกษัตริย์ เกษมดี)
 รองนายกองค์การบริหารส่วนจังหวัดระยอง
 ปฏิบัติราชการแทน
 นายกองค์การบริหารส่วนจังหวัดระยอง

แบบแก้ไขโครงการก่อสร้างปรับปรุงถนน รย.ถ.10017 สายตอนต่อทางเทศบาลตำบลแก่งกะเจ็ดควบคุม - หาดใหญ่ อำเภอเมืองระยอง จังหวัดระยอง ตามสัญญาจ้างเลขที่ กพ.128/2565 ลงวันที่ 17 กุมภาพันธ์ 2565